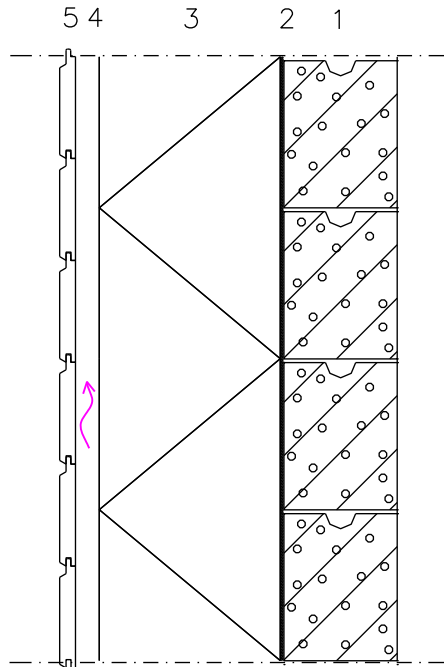


Käyttökohde

SEINÄRAKENNE

Styroplast rakennekortti

US 02



1. Kantava kevytsoraharkkoseinä rakennesuunnitelman mukaan,  $R= 0,625$ , pintakäsittely huoneselityksen mukaan
2. Laastikiinnitys
3. Lämmöneriste Styroplast EPS 60S,  $\lambda_D=0,039$ , tai Optima,  $\lambda_D=0,031$  työsaumojen ja läpivientien tiivistys pu-vaahdolla. Eristeiden kiinnitys kantavaan betoniseinään tiiviisti laastilla ja mekaanisin kiinnikkein.
4. Paneelin koolaus 30 mm kiinnitys rakennesuunnitelman mukaan
5. Ulkuvuorauspaneeli, pintakäsittely rakennusselostuksen mukaan

Optima paksuus (mm)

U-arvo ( $W/m^2 K$ )

160	0,17
190	0,14
230	0,12
280	0,10

EPS 60S paksuus (mm)

U-arvo ( $W/m^2 K$ )

200	0,17
240	0,14
390	0,12
360	0,10