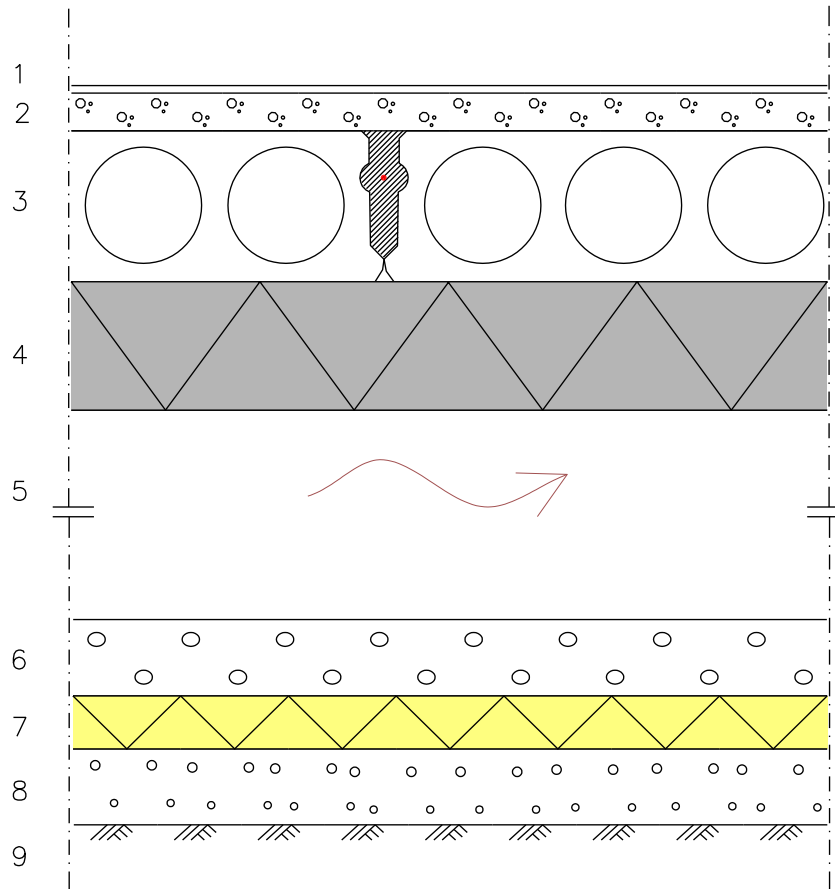


Käyttökohde

TUULETTUVA ALAPOHJA

Styroplast rakennekortti

AP02



- 1 Lattiapinnoite huoneselityksen mukaan
- 2 Tasoite / valu rakennesuunnitelman mukaan
- 3 Ontelolaatta rakennesuunnitelman mukaan, $R= 0,25$
- 4 Styroplast Optima lämmöneriste 170...400 MM, $\lambda_U = 0,031$
- 5 Ryömintätila, korkeus ≥ 800 mm, tuuletusaukot 4...8% ryömintätilan pinta-alasta. Painovoimainen ilmanvaihto.
- 6 Karkea hiekka tai sora 50...100 mm
- 7 Finnfoam FL-300 lämmöneriste 50...100 mm
- 8 Kuiva tasaushiekka tarvittaessa
- 9 Perusmaa, kallistus salaojiin 1:50

Paksuus (mm)	U (W/m^2K)
170	0,17
180	0,16
190	0,15
200	0,14
220	0,13
240	0,12
260	0,11
290	0,10

08.04.2019